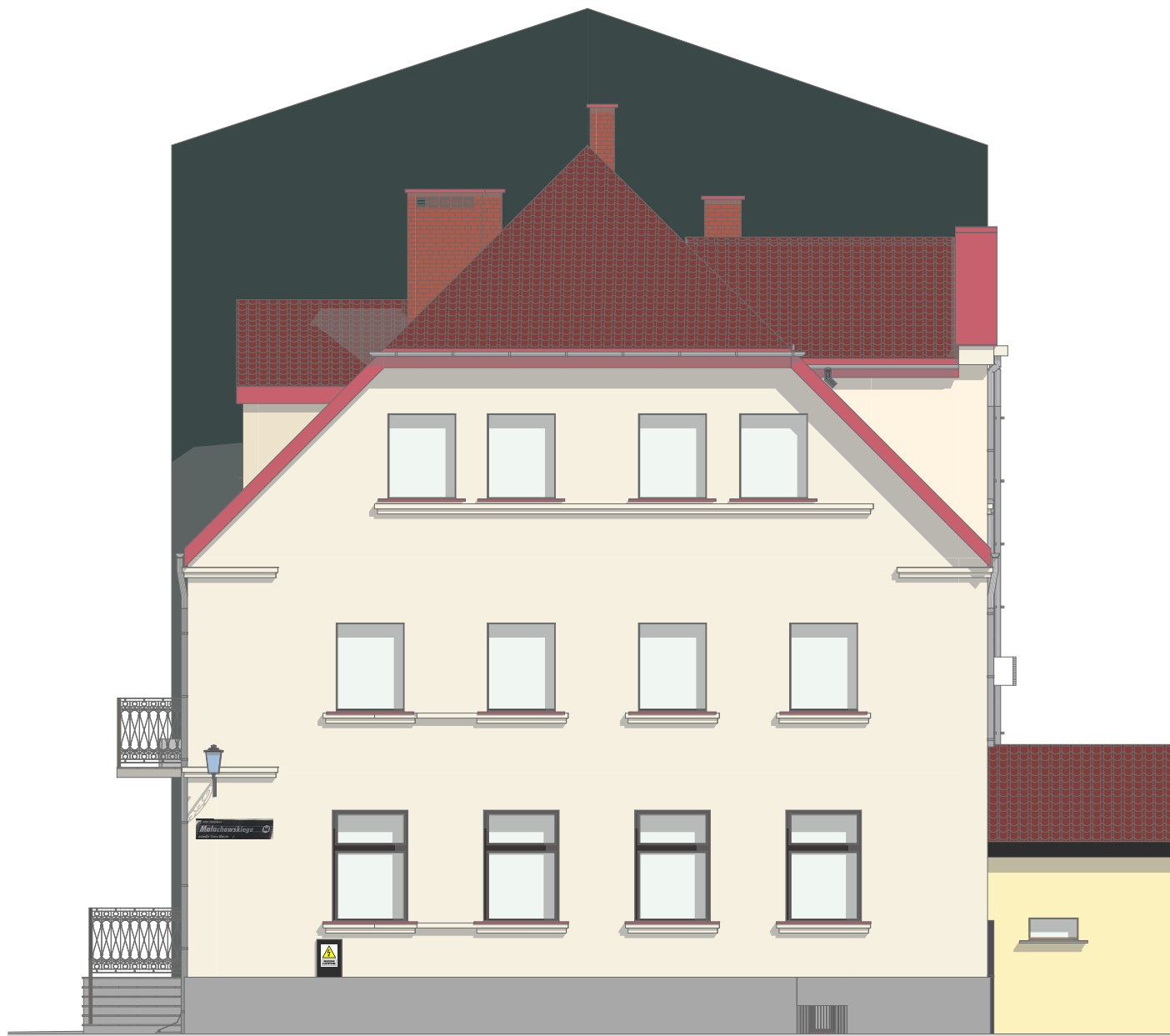




E-PD Elewacja TYLNA Południowo-Wschodnia 1:100



E-ZACH Elewacja BOCZNA Południowo-Zachodnia 1:100



E-PN Elewacja FRONTOWA Północno-Zachodnia 1:100

ATP - BAU Sp. z o.o. ul. Królewiecka 23, 09-402 Płock 500 647 785		
Inwestor Wojewódzki Fundusz Ochrony Środowiska i Gospodarki Wodnej w Warszawie ul. Stary Rynek 20, 09-400 Płock		
Tytuł projektu Kompleksowy remont budynku przy ul. Stary Rynek 20 w Płocku i terenu działki należących do WFOŚiGW w Warszawie		
Adres inwestycji dz. nr 683/1, obręb 0008, jednostka ewidencyjna: 146201_1, ul. Stary Rynek 20 ; 09-400 Płock		
Nr projektu	07_2025	Data kwiecień 2025
Tytuł arkusza		
ELEWACJE		
Faza	PROJEKT TECHNICZNY	
Branża	INWENTARYZACJA	
ARCH	PROJEKTANT mgr inż. arch. Tomasz Porębný (KPOKK IA 06/2003)	PODPIS
ARCH	SPRAWDZAJĄCY mgr inż. arch. Izabela Zwolicka (KPOIKK 09/2003)	PODPIS
Skala rysunków 1:100		
Nr Rysunku	IN.06	Korekta PT_01